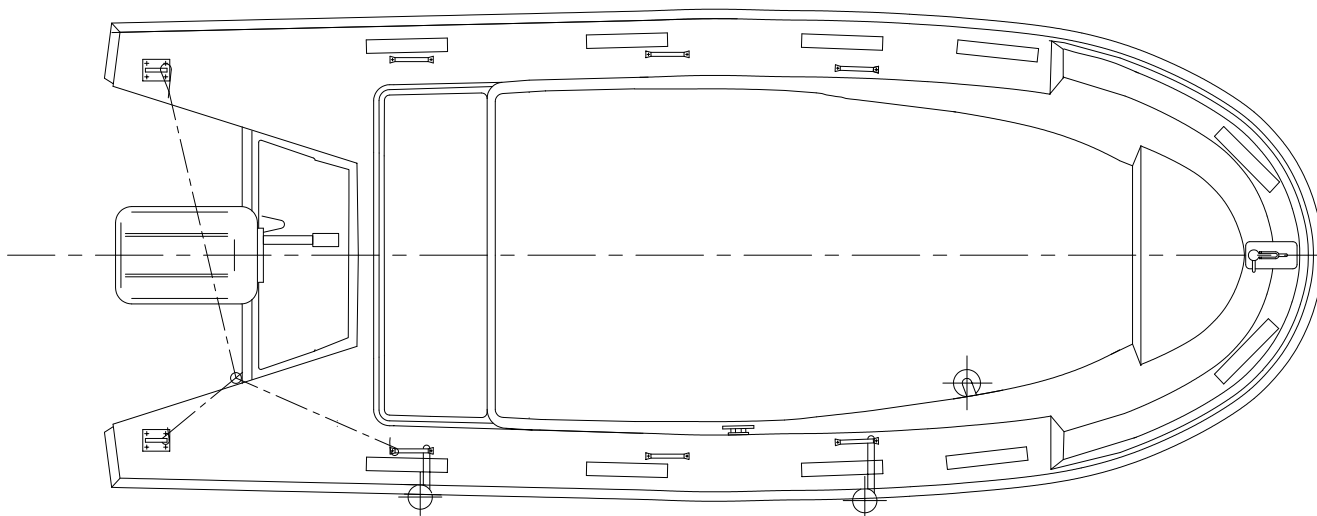


WYMIARY GŁÓWNE  
MAIN DIMENSIONS

DŁGOŚĆ KLASYFIKACYJNA CLASSIFICATION LENGTH	L=4,40 m
SZEROKOŚĆ KLASYFIKACYJNA CLASSIFICATION BREADTH	B=1,75 m
WYSOKOŚĆ KLASYFIKACYJNA CLASSIFICATION DEPTH	H=0,75 m
SILNIK PRZYCZEPNY OUTBOARD MOTOR	N=13,3 kW
IŁOŚĆ OSÓB NUMBER OF PERSONS	n=6
MASA ŁODZI KOMPLETNIIE WYPOSAŻONEJ WEIGHT OF BOAT COMPLETELY EQUIPPED	G <sub>1</sub> = 525 kg
MASA LUDZI (6 OSÓB) WEIGHT OF OCCUPANTS (6 PERSONS)	G <sub>2</sub> = 450 kg
PRĘDKOŚĆ ŁODZI BOAT SPEED	V=6 kn



	DATA	NAZWISKO	PODPIS	KONTR. NORM	
ADAPT.	98-09	mjr inż. D. SZAFARZ			STOCZNIA USTKA S.A.
KRESL.	98-09	AUTOCAD			
SPRWDZ.	98-09				
WYDA.	98-09	mjr inż. F.R.BORKOWSKI			
ŁÓDZ RATOWNICZA R 44-III RESCUE BOAT R 44-III					ZASTĘPUE RYS.
PLAN OGÓLNY GENERAL PLAN					SYMBOL ZMIANY
MASA w kg	Podobno	FORMAT	PROW w mm	NR DOK.	ARK. L. NR
/	1:10	594x841	0,5	TK4-98/020	1   1

R44\_III.dwg

This document must not be reproduced and published without the Shipyard permission